

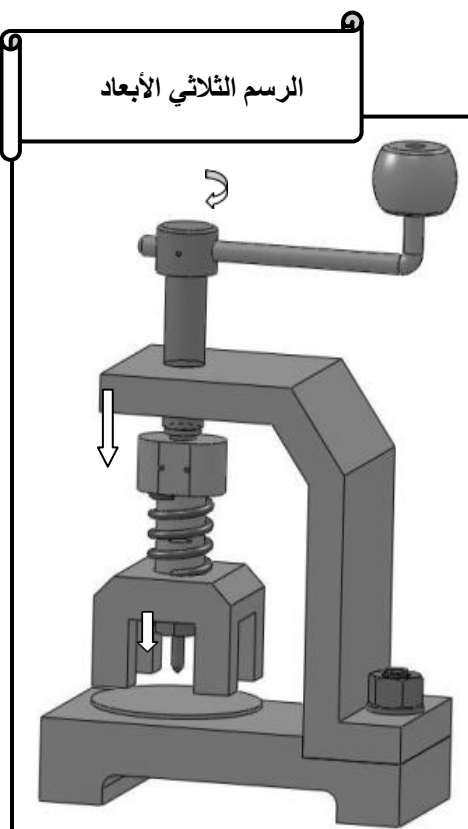
الاستاذة: جواهر البوغامي		المدرسة الإعدادية ماطر	فرض مراقبة في مادة التكنولوجيا 1-1
العدد المسمد	المدة: 30 دق		
..... 20	أس...9 القسم:	التاريخ: 2023/10/...	الاسم واللقب: الرقم:

المنتج: أداة لثقب اللوح الرقيق

تقدم المنتج

يمكن المنتج المستعمل من ثقب اللوح الرقيق يدويا.
اللوحة الرقيقة = صفيحة معدنية لا يتجاوز سمكها 3 مم.
يقوم المستعمل بإدارة ذراع التشغيل (9) مما يؤدي إلى دوران برغي التشغيل (7) وبالتالي إنزال الموجه (3) لتثبيت اللوح الرقيق و ثقبها بالمخرز (2).

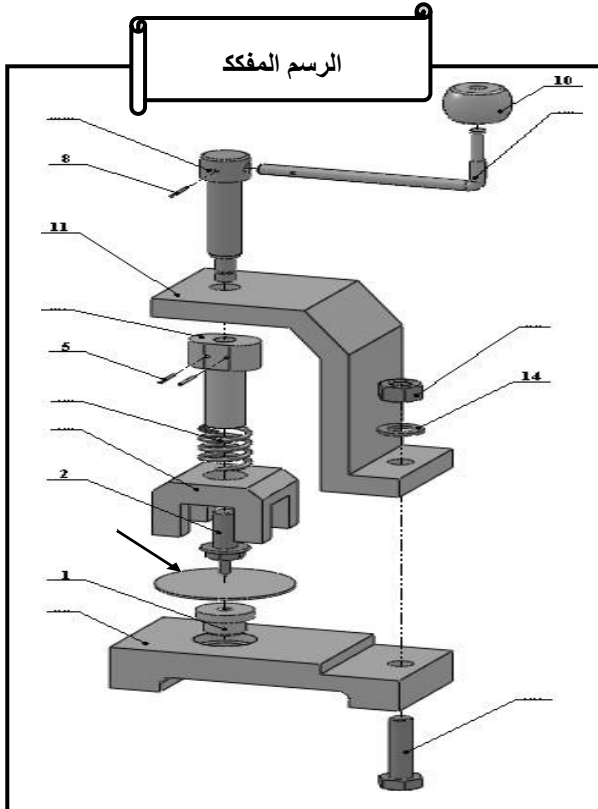
الرسم الثلاثي الأبعاد



جزء الأول: قراءة الرسم الشامل

1- أرقام قطع أداة ثقب اللوح الرقيق بالاعتماد على الرسم الشامل:

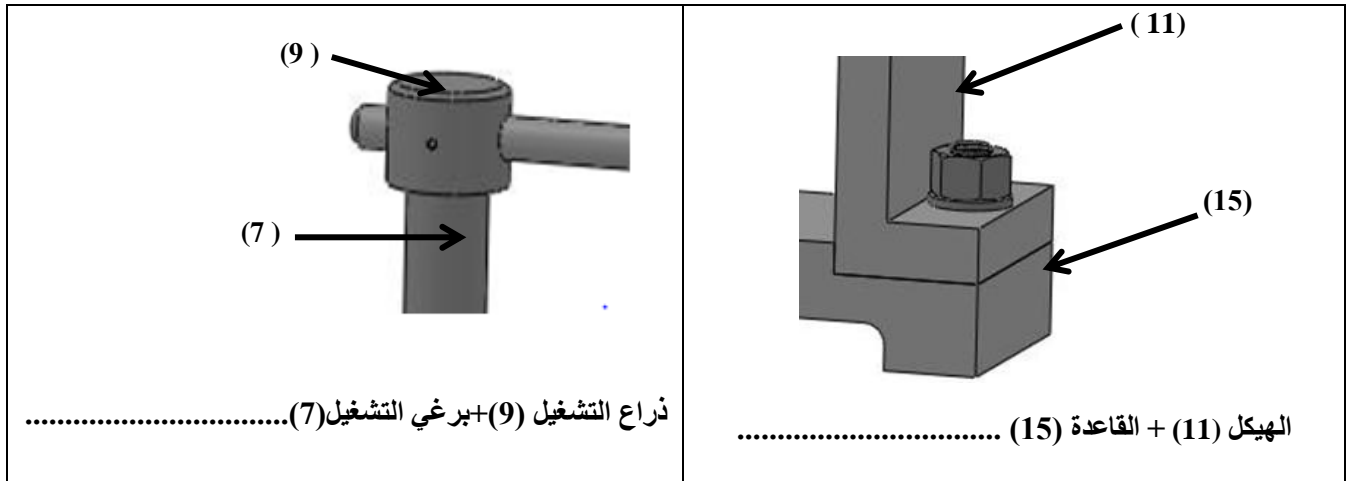
الرسم المفكك



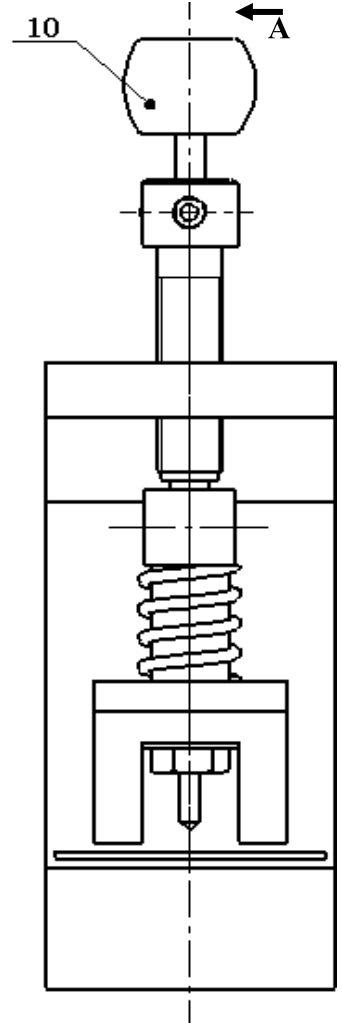
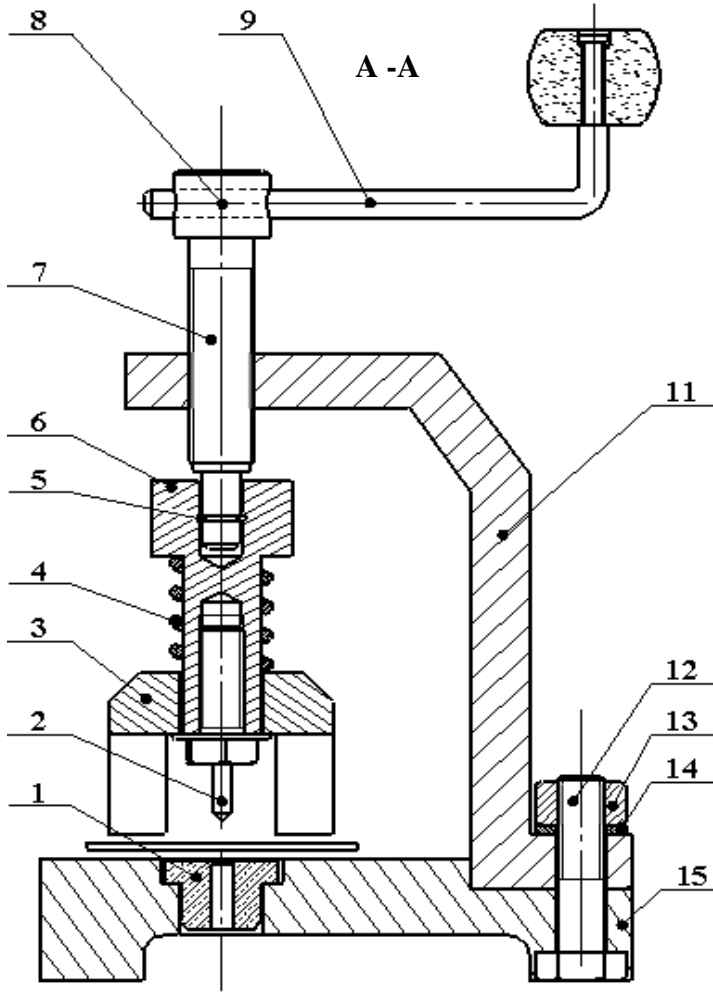
2- اضع علامة (X) في الخانة المناسبة

رقم القطعة	التسمية	لولب خارجي	لولب داخلي	
			ثقب نافذ	ثقب غير نافذ
02	مخرز			
06	مكبس			
07	برغي التشغيل			
11	هيكل			
12	برغي التجميع			
13	صمولة			

أتعرف على طريقة تثبيت القطع التالية



الرسم الشامل



	الفولاذ	قاعدة	01	15 ←
	الفولاذ	حلقة ارتكاز	01	14
	الفولاذ	صمولة	01	13
	الفولاذ	برغي التجميع	01	12
	الفولاذ	هيكل	01	11
	خشب	مقبض	01	10
	الفولاذ	ذراع التشغيل	01	09
	الفولاذ	مشبك	01	08
	الفولاذ	برغي التشغيل	01	07
	الفولاذ	مكبس	01	06
	الفولاذ	مشبك	02	05
	الفولاذ	نابض	01	04
	الفولاذ	موجه	01	03
	الفولاذ	مخز	01	02
	نحاس	حلقة كبج	01	01
الملاحظات	المادة	التسمية	العدد	الرقم
	المدرسة الإعدادية ماطر 1		التاريخ :	
	أداة لثقوب اللوح الرقيق		السلم : 1 : 1	

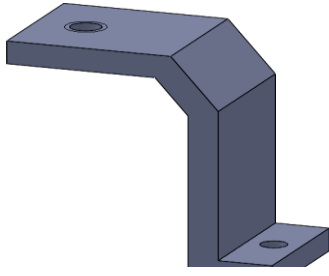
جزء الثاني: قراءة الرسم الشامل

التعليمة 1 :

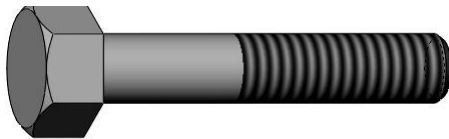
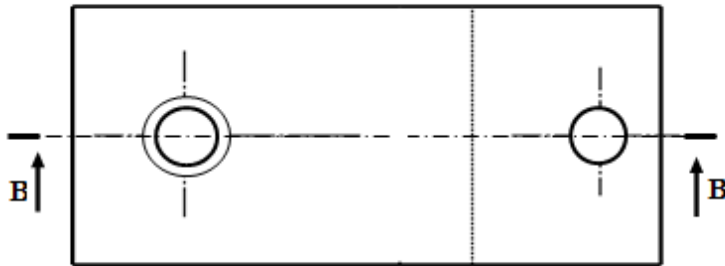
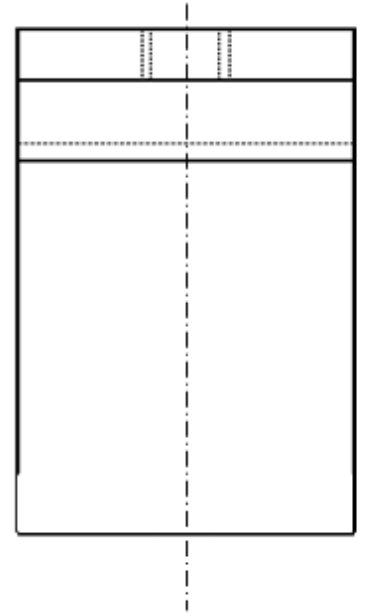
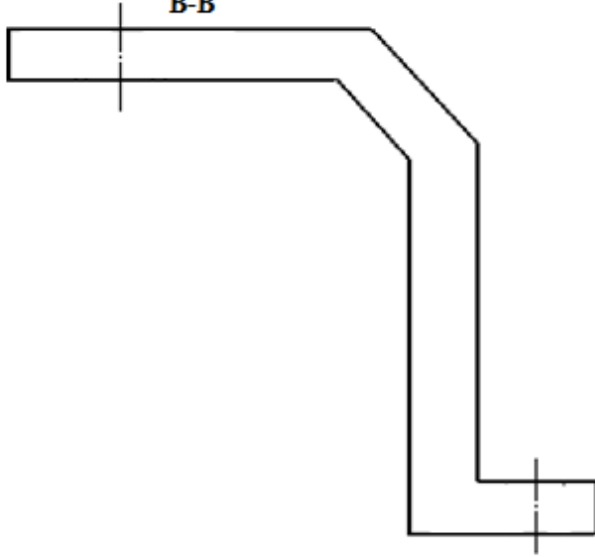
ألاحظ الرسم الثلاثي الأبعاد للهيكل (11)

1- أتمم رسم المسقط الرأسي حسب القطاع البسيط B-B :

2- أتمم رسم المسقط العلوي



B-B



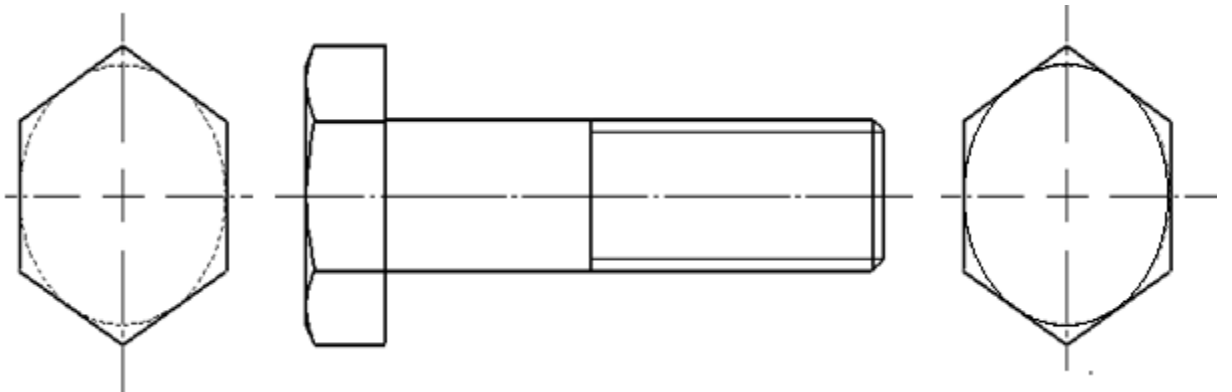
التعليمة 2 :

ألاحظ الرسم الثلاثي الأبعاد برغي التجميع (12)

1- أتمم رسم المسقط اليميني.

2- أتمم رسم المسقط اليساري.

3- أتمم ترقيم قطر و طول اللولب. (السلم = 1 : 1).



3- أتمم
رسم المسقط
اليساري

التعليمة 3 :

- الاحظ لرسم الثلاثي الأبعاد لحلقة الكبح (1).
1- أتمم رسم المسقط الرأسي
2- أتمم رسم المسقط اليميني.
3- أتمم رسم المسقط اليساري.

